

LEGENDA PRVKŮ

A/B
yOxx

OKENNÍ VÝPLŇ OTVORU S PLASTO-HLINÍKOVÝM RÁMEM, ZASKLENÁ ISOLAČNÍM
TROJSKLEM, SOUČINITEL PROSTUPU TEPLA MAX 0,77 W/m².K,
Z VNĚJŠÍ STRANY BARVA/ANTRACITOVÁ RAL 7016,
OZNAČENÍ OKENNÍ VÝPLNĚ OTVORU, SPECIFIKACE VIZ D.1.1.5-02 VÝPIS OKEN:
A/B - označení budovy; y - označení patra; O - okenní výplň; xx - pořadí ve výpisu

A/B
yOxx

OKENNÍ VÝPLŇ OTVORU S HLINÍKOVÝM RÁMEM, ZASKLENÁ ISOLAČNÍM
TROJSKLEM, SOUČINITEL PROSTUPU TEPLA MAX 0,77 W/m²K,
Z VNĚJŠÍ STRANY BARVA/ANTRACITOVÁ RAL 7016
OZNAČENÍ OKENNÍ VÝPLNĚ OTVORU, SPECIFIKACE VIZ D.1.1.5-02 VÝPIS OKEN:
A/B - označení budovy; y - označení patra; O - okenní výplň; xx - pořadí ve výpise

DVEŘNÍ VÝPLŇ OTVORU, OCELOVÉ NEBO HLINÍKOVÉ DVEŘE S PROSKLENÍM, Z VNĚJŠÍ STRANY BARVA ANTRACITOVÁ RAL 7016
OZNAČENÍ DVEŘNÍ VÝPLNĚ OTVORU, SPECIFIKACE VIZ D.1.1.5-03 VÝPIS DVEŘÍ:
A/B - označení budovy; y - označení patra; D - dveřní výplň; xx - pořadí ve výpisu


F01 KONTAKTNÍ ZATEPLOVACÍ SYSTÉM Z MINERÁLNÍ VATY S TENKOVrstvou
PASTOVITOU SILIKÁTOVOU FASÁDNÍ OMÍTKOU SE ZRNITOSTÍ DO 1,5 mm, BARVA
RAL 9010


F02 KONTAKTNÍ ZATEPLOVACÍ SYSTÉM Z MINERÁLNÍ VATY S TENKOVRSTVOU
PASTOVITOU SILIKÁTOVOU FAŠÁDNÍ OMÍTKOU SE ZRNITOSTÍ DO 1,5 mm, BARVA
RAL 3016

F03 KONTAKTNÍ ZATEPLOVACÍ SYSTÉM Z MINERÁLNÍ VATY S TENKOVRSTVOU
PASTOVITOU SILIKÁTOVOU FASÁDNÍ OMÍTKOU SE ZRNITOSTÍ DO 1,5 mm, BARVA
RAL 1015

F04 KONTAKTNÍ ZATEPLOVACÍ SYSTÉM Z MINERÁLNÍ VATY S TENKOVrstvou
PASTOVITOU SILIKÁTOVOU FASÁDNÍ OMÍTKOU SE ZRNITOSTÍ DO 1,5 mm, BARVA
RAL 7015

F05 ZATEPLENÍ SOKLU Z XPS DO VÝŠKY 500 MM NAD UPRAVENÝM TERÉNEM,
MOZAIKOVÁ OMÍTKA ČERNO-ŠEDÁ DLE ODSTÍNU FASÁDNÍ OMÍTKY

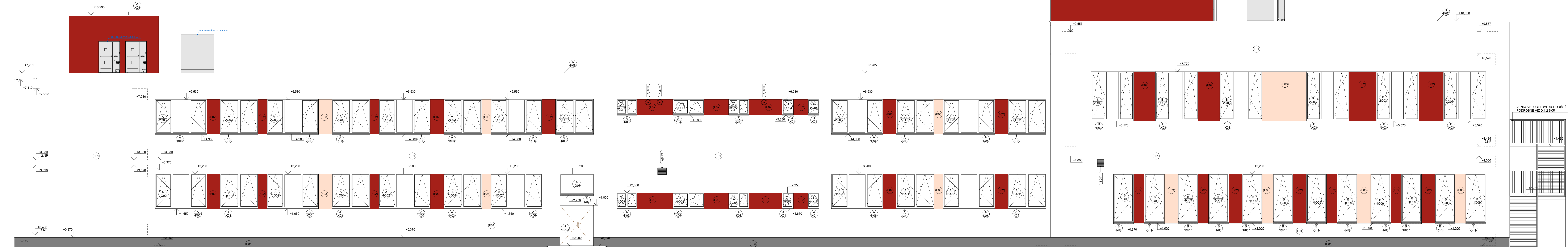
 OZNAČENÍ KLEMPÝŘSKÝCH PRVKŮ,
SPECIFIKACE VIZ D.1.1.5-05 VÝPIS KLEMPÍŘSKÝCH PRVKŮ:
A/B - označení budovy; y - označení patra; K - klempířské prvky; xx - pořadí ve výpise

 OZNAČENÍ ZÁMEČNICKÝCH PRVKŮ,
SPECIFIKACE VIZ D.1.1.5-07 VÝPIS ZÁMEČNICKÝCH PRVKŮ:
A/B - označení budovy; y - označení patra; Z - zámečnických prvků; xx - pořadí ve výpise

ABYOSTxx OZNAČENÍ OSTATNÍCH VÝROBKŮ,
SPECIFIKACE VIZ D.1.1.5-08 VÝPIS OSTATNÍCH PRVKŮ
A/B - označení budovy; y - označení patra; OST - ostatní prvky; xx - pořadí ve výpise

POZNÁMKY

Barevné řešení bylo předloženo investorem a Odborem hlavního architekta.



PROJEKTOVÝ POČÁTEK
0.000 = 219.710 m m

PROJEKTOVÝ POČÁTEK
0.000 = 219.710 m n

HLAVNÍ PROJEKTANT:



ZERRACONATEI CĂSTI:

Energy Benefit Centre a.s.
Křenova 438/3, 162 00 Praha
tel.: +420 270 003 300
e-mail: kontakt@energy-benefit.cz
interní telefonní číslo: 1000

86
eift.cz
Zodpo
log. b

STAVEBNÍK:

Střední průmyslová škola elektrotechnická a Vyšší odborná škola Pardubice
Karla IV. 13 Pardubice, 530 02 Pardubice

PROJEKT:
SPŠ elektrotechnická Pardubice - Rekonstrukce areálu Do Nového - revize

MÍSTO STAVBY: Do Nového, Pardubice, pozemek parc. č. 4769, 4881/3, 4882/3 v k.ú. Pardubice

VÝKRES:
VÝCHODNÍ POHLED
